

MC3190网络设置指南(CE 6.0)

目录

- 1.开启无线网卡
- 2.配置与AP对等的802.11d选项
- 3.查找AP并连接
- 4.导出配置
- 5.常见问题

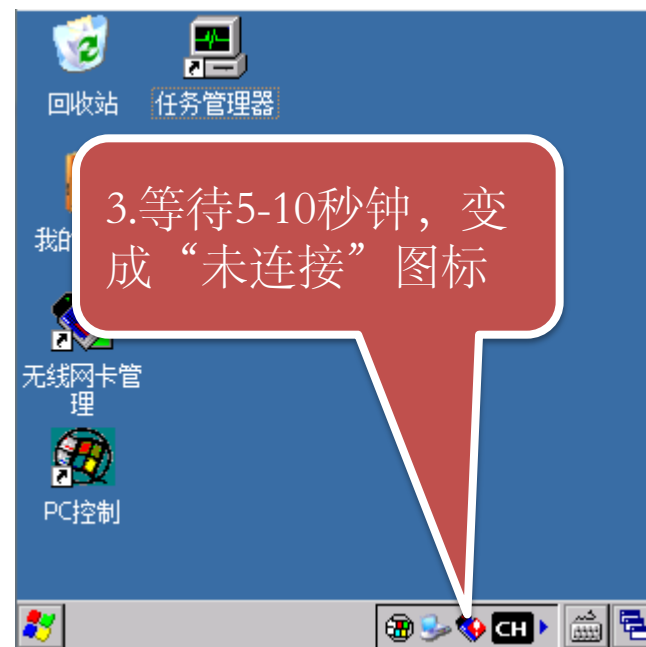
1.开启无线网卡



图示	说明
	网卡关闭
	网卡已打开，但未连接
	已连接，信号非常弱
	已连接，信号不好
	已连接，信号一般
	已连接，信号较强
	已连接，信号非常好



1



2

2.配置与AP对等的802.11d选项

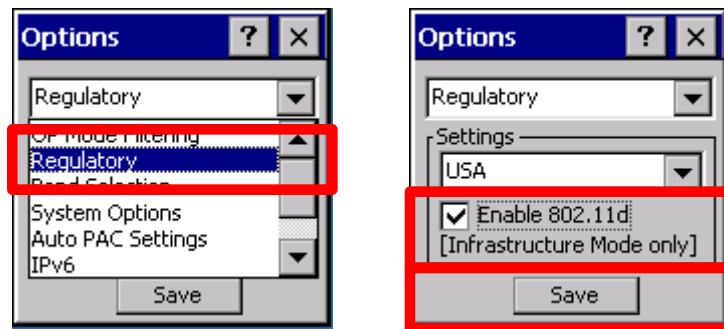
- 802.11d

是一个无线网络通信规范，主要是用在不允许使用802.11家族其他标准的国家中。

802.11d规范适合于想要提供全球漫游服务的系统。

- 默认情况下，MC3190的802.11d选项是打开的，请确认与接入AP的对应选项是否匹配。

1. 点击无线网卡图标，选择” Options”菜单
2. 选择 “Regulatory”
3. 点击”Enable 802.11d”
4. 点击”Save”按钮



注：如果不确定AP的状态，可以先忽略本选项。如果发现在完成配置后还是无法连接到AP，可以尝试改变本选项后连接。

3. 查找AP并连接

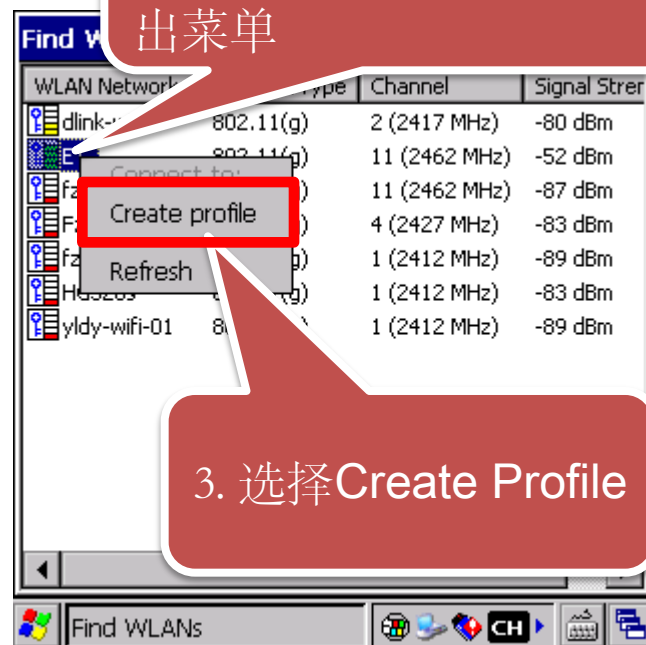
1. 點選无线网卡菜单：

Find WLANS



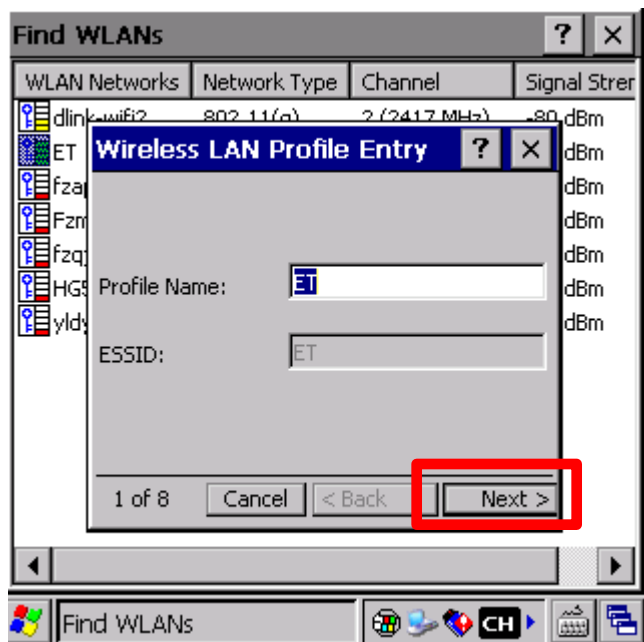
1

2. 选中要接入的网络，并用笔针点住不放，直到弹出菜单

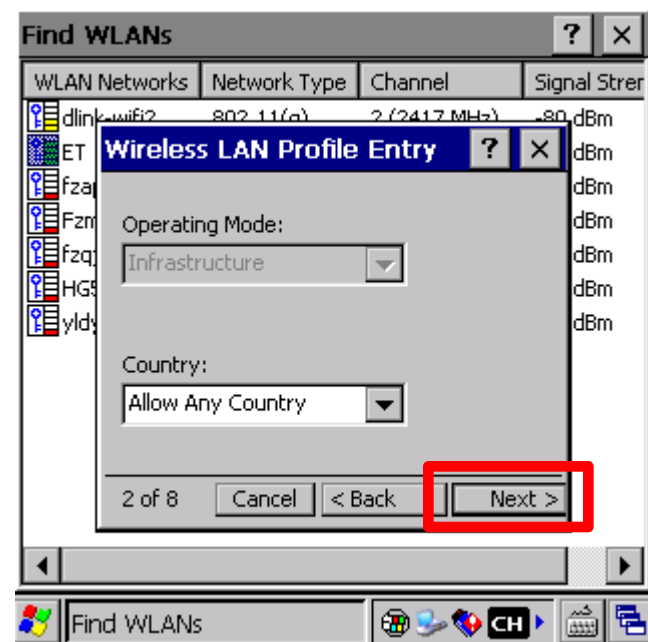


3. 选择Create Profile

2



3



4

【关键步骤】：
请参阅AP的加密方式选择
匹配的安全加密模式

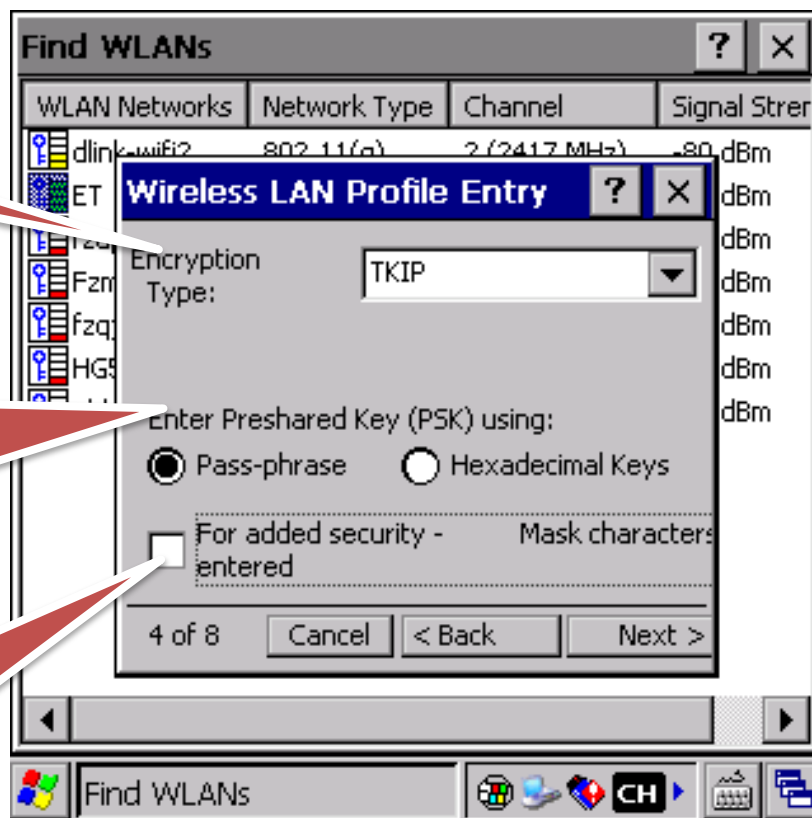


5

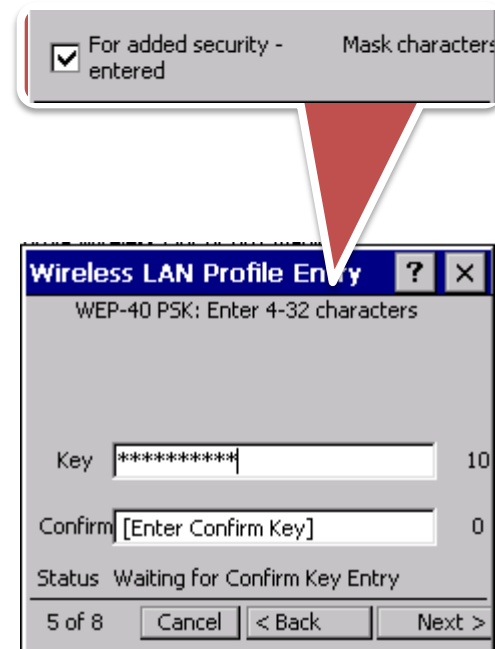
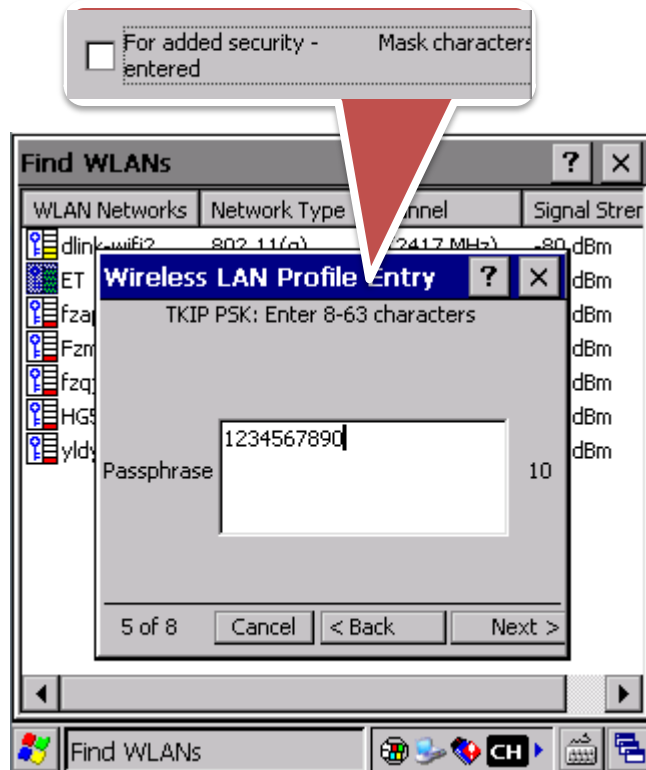
1. 选择加密类型
(有些安全模式可能无此选项)

2. 密码输入方式:
● Pass-phrase 字母输入
○ Hexadecimal keys 16进制输入
建议选择第一种

3. 打勾表示输入密码时用星号显示, 并且需确认输入
不打勾表示用明文方式输入密码, 只需要输入一次。

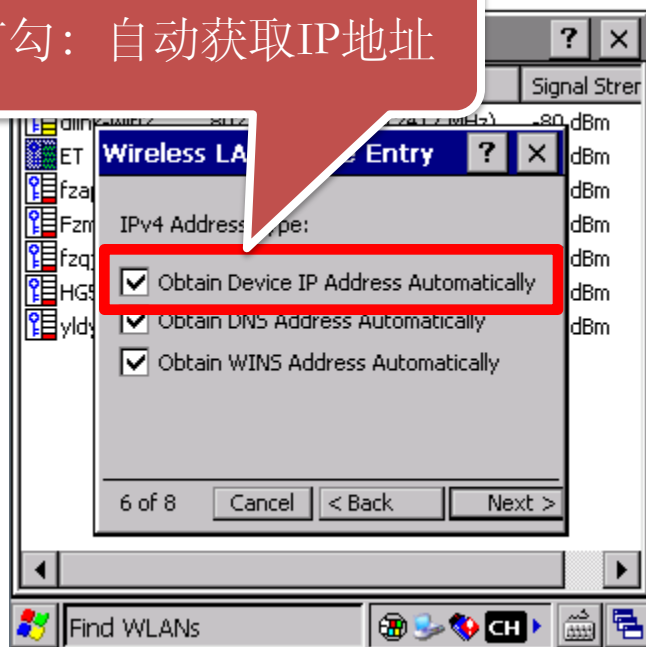


6



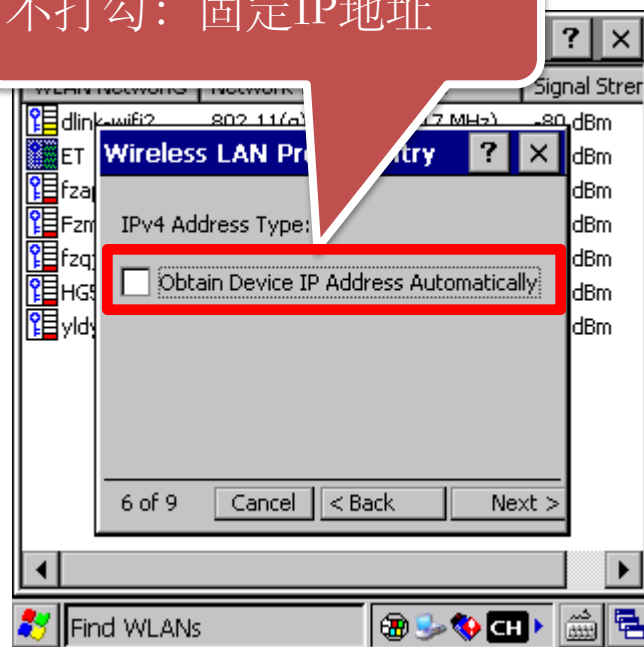
7

打勾：自动获取IP地址



8

不打勾：固定IP地址



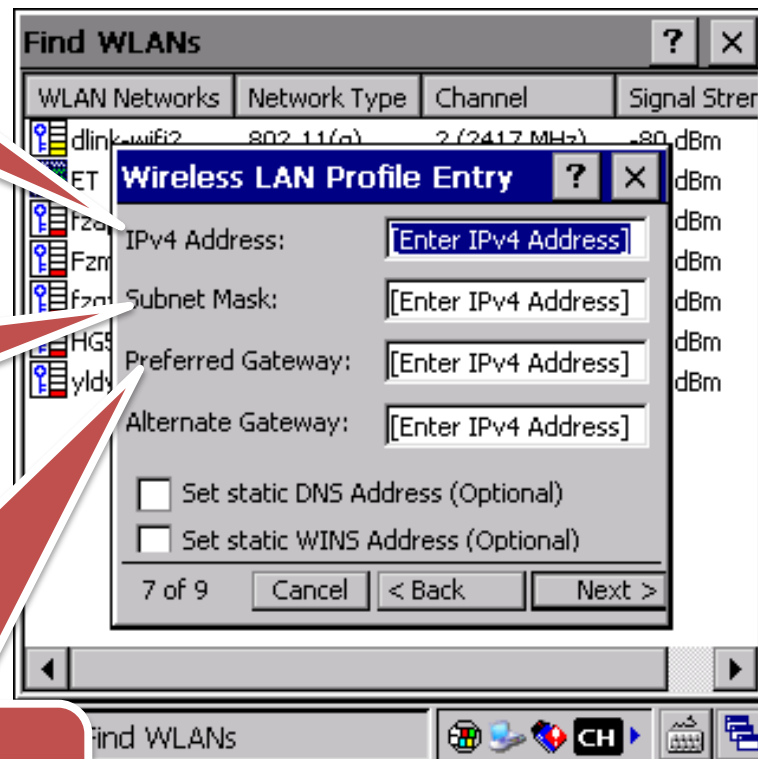
9

设置固定IP

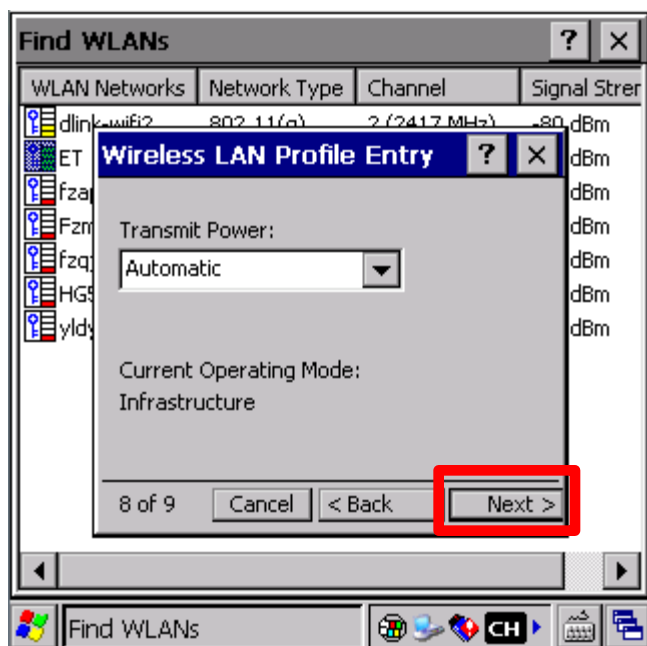
1. 输入IP地址

2. 输入子网掩码，一般为：
255.255.255.0

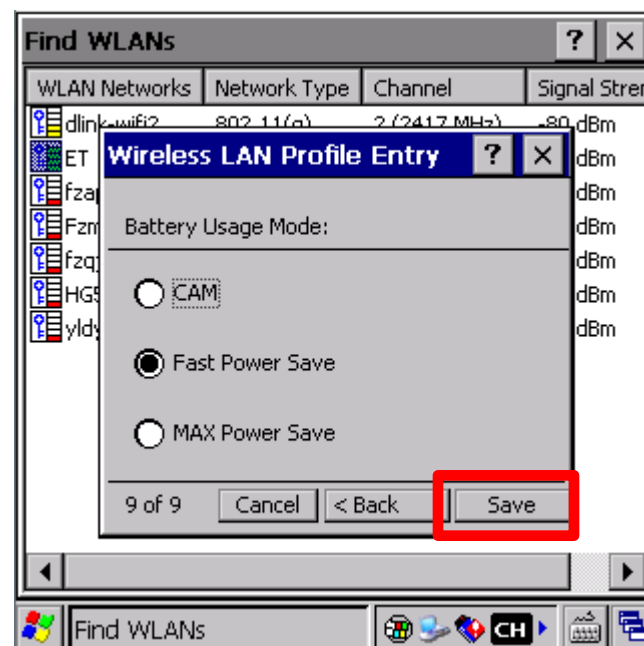
3. 输入网关地址



10



11



12

配置成功，已连接到SSID为ET的无线网络



信号还不错!

13

4. 导出配置

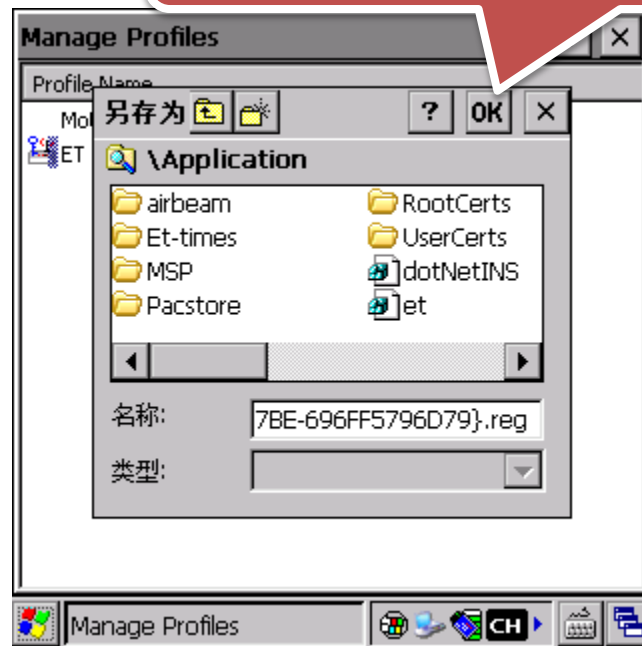
1. 选中要导出的网络连接，点住不放，直到弹出菜单



2. 选择菜单: Export

1

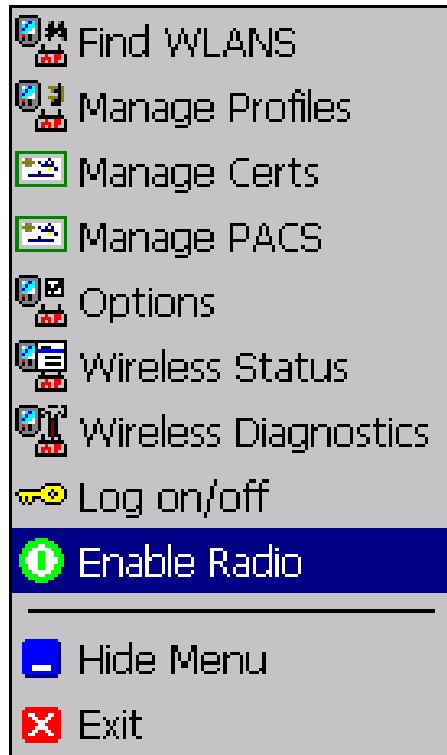
3. 点击OK。导出完毕!




2

注：导出网络配置，可以避免设备在冷启动后丢失网络的配置信息。

5. 常见问题



菜单名称	说明
Find WLANs	搜索无线网络
Manage Profiles	配置已连接的无线网络
Options	选项
Wireless Status	无线网卡的状态
Wireless Diagnostics	无线网卡诊断
Enable/Disable Radio	无线网卡开/关
Hide Menu	隐藏无线网卡菜单
Exit	退出无线网卡管理程序

- 配置完成后，网卡图标还是显示未连接 
 - 1 打开**Manager Profiles**菜单，选中配置，点住不放，选中“**Edit**”
 - 2 检查加密方式是否与**AP**的加密模式相匹配
 - 3 检查密码是否匹配
 - 4 如果本设备设置成了自动获取**IP**，检查**AP**的相关配置
 - 5 打开无线网卡“**Option**”菜单，更改**802.11d**的状态
- 网卡图标显示已连接，但是无法连接到系统
 - 检查**IP**地址和网关地址的配置
 - 用**ping**工具检查网络连接
 - 要修改**IP**地址或网关，请用**Manager Profiles**的**Edit**功能设置

- 其他问题。

打开网卡菜单Wireless Status，在弹出的窗口中按“5”键或者用笔针点中“5) Wireless log”。如下图

