

9370 使用手册

目录

著作权声明	1
使用注意事项	2
电源管理	2
1 认识篇	3
1.1 检查包装物品	3
1.2 选配件	3
1.3 产品特色	3
1.4 认识 9370	4
1.5 产品特性	5
1.5.1 电池	5
1.5.2 存储器	6
1.5.3 键盘	6
2 安装篇	7
2.1 安装电池	8
2.2 辅助带	9
2.3 充电传输方式	9
2.3.1 传输线	10
2.3.2 连接示意图	10
3 基本操作篇	11
3.1 开机	11
3.1.2 电源开关	11
3.2 系统重置	11
3.2.1 热重启	11
3.2.2 冷重启	11
3.3 ActiveSync同步	11
4 机器演示	12
4.1 系统软件	12
4.1.1 Reader Configuration	12
4.1.2 Backup Utility	12
4.1.3 Wireless Power Manager	15

著作权声明

Copyright©2011DZBARCODE.LTD 版权所有，翻印必究。

使用注意事项

- 1 请勿使用非 CipherLab 原厂电池（含变压器），因电路设计不同，将有可能产生着火或爆炸危险。
- 2 触摸屏表面应避免重压或与硬物接触而造成刮伤。
- 3 除了内附的触摸笔或其他标准手写笔，请勿使用尖锐物品替代使用。
- 4 机器本身可以用干净的湿布擦拭；液晶屏可以用干净，不产生静电且不带棉絮的干布擦拭。
- 5 请勿使用任何化学清洁剂擦拭液晶屏幕。
- 6 请勿擅自随意拆装机器，或是将异物置入机器造成电路短路或电路毁损。
- 7 请勿使机器、电池及充电器（含变压器）接近火源。
- 8 本产品为工业等级条码扫描器，防水防尘等级为 IP64，但仍应避免在极高温、极低温或潮湿的环境下操作。请参考产品规格中的温度，湿度标准。
- 9 若长时间内不用该产品，请务必将资料下载到电脑存储，并将主电池取出后，关闭备用电池开关。请将机器与主电池分开包装并存储。
- 10 第一次使用或存储后恢复使用，机器的主电池与备用电池均需充相当时间电才可充饱。
- 11 若发现机器故障，请记下状况，然后与我公司维修人员联系。

电源管理

电源管理对便携式设备来说相当重要，尤其是户外使用且无法充电情况下，下列方法将协助你节省电池电力：

- 1 若需缩短充电时间，可将 9370 关机后充电。
- 2 若户外使用且无法充电时，记得带上充饱后的备用主电池。
- 3 如果不使用蓝牙，无线，建议关闭它们。
- 4 可以设定机器一段时间后自动关闭液晶屏幕背光功能。
- 5 在照明良好的情况下，可以将背光亮度调暗。
- 6 可设定机器一段时间内置于自动进入睡眠模式。

1 认识篇

1.1 检查包装物品

9370, 含触摸笔

可充电锂电池一颗

手持辅助带一条

CD 一张

手册一本

注意: 请保留原包装盒及包装材料, 以便日后送修或存储机器时使用。

1.2 选配件

记忆卡: miniSD 卡

扫描引擎: 最多可以一个条码扫描器(一维或二维)加上一个 RFID 读取器

可充电锂电池: 可购买第二颗主电池以备不时之需

可拆式握把: 方便单手长时间或长距离读取

充电传输座: 可同时对 9370 及第二颗主电池充电, 也可进行资料传输

1.3 产品特色

采用微软视窗操作系统 Microsoft Windows C 6.0

采用英特尔中央处理器 520MHz Intel XScale PXA310

3.5 英寸、半穿透式 TFT 彩色液晶屏幕

128MB Flash, 128MB SDRAM; 部分 Flash 空间保留作为 DiskOnChip, 可存储资料或程序

支持 miniSD 插槽, 可用于扩充记忆卡

流线型人体工学设计, 辅助带便于手握

通过防水、防晒以及耐摔测试

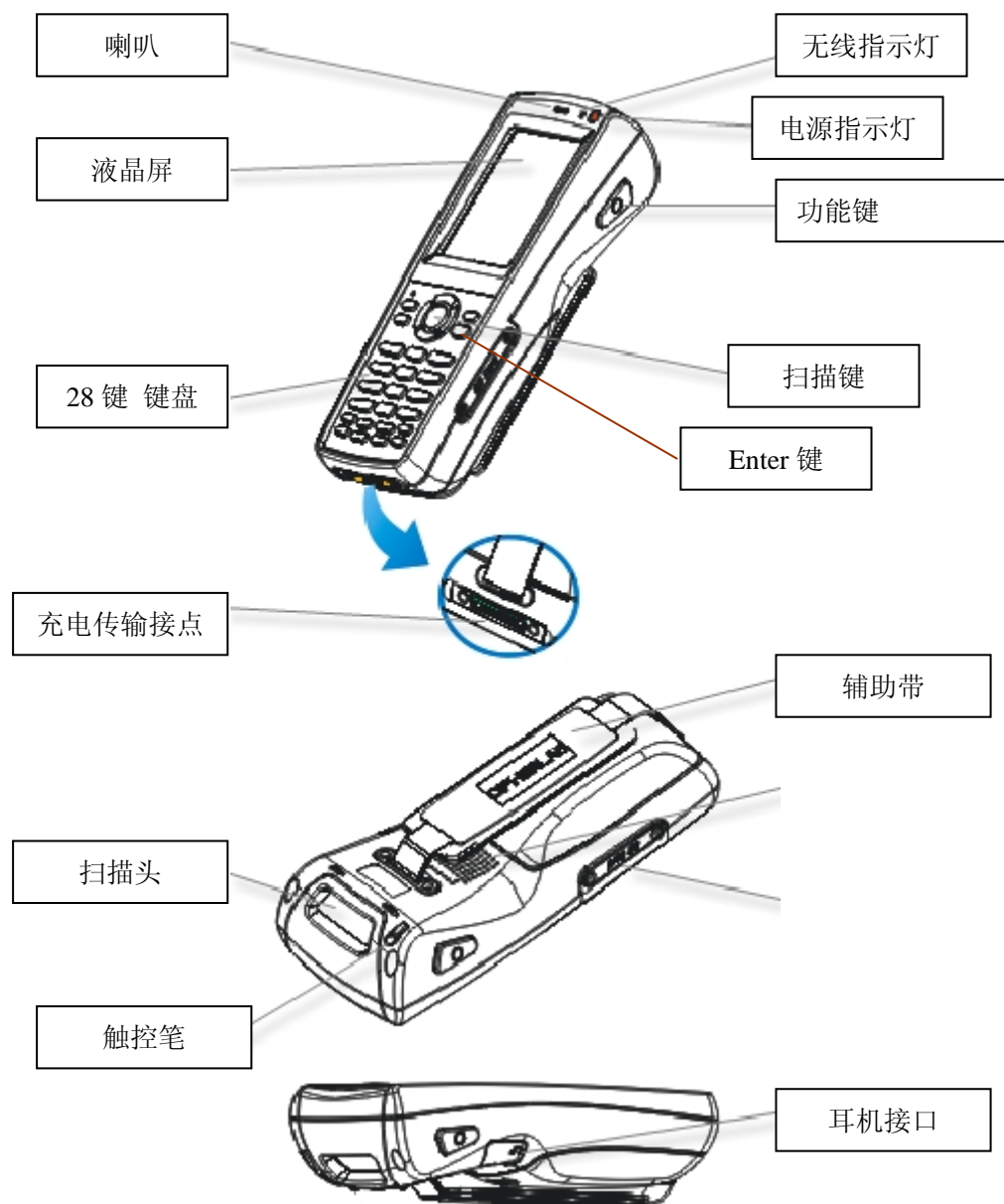
支持双读头扫描: 可以切换扫描条码(一维或二维)及 RFID 标签

支持无线传输: 蓝牙、802.11b/g 及 GSM/GPRS/EDGE

内建喇叭及振动器, 可通过编程应用在程序中

其他配件包含握把、充电传输座、备用主电池、记忆卡等

1.4 认识 9370



1.5 产品特性

1.5.1 电池

主电池

主要电力来自于可充电锂电池（3.7V/1800mAh）

正常充电时间约 4 小时；根据不同的使用条件，充电时间会有差异

正常操作下可工作长达 10 小时

警告：使用背光功能、无线连接及扩充装置将会大幅损耗电池电力

备用电池

当你移除或耗尽主电池电力时，备用电池将负责基本供电

在备用电池充饱电的情况下，可以保留 SDRAM 的存储资料并使系统将进入睡眠模式至少维持 20 小时。在此期间，您必须尽快更换主电池。

电池充电

第一次充电

在您收到本产品时，主电池与备用电池可能并未充饱电。您必须先充饱电后才可以使
用。

注意：第一次充电约需 8 小时；此后每次充电约需 4 小时即可充饱。

由于内部的备用电池电力是透过主电池供给，你必须先将电池室内的备用电池开关打
开后，将主电池置于充电座上，接上电源线后，一起对主电池与备用电池进行充电。

注意：电池室内的备用电池开关必须打开，才能对备用电池充电。

留意电力不足警告

主电池为唯一的电力来源，备用电池仅为紧急辅助之用，若你未即时充电或更换主电
池，一旦备用电池电力耗尽，将造成资料丢失。

警告：建议你准备第二颗充饱的主电池以便更换，同时在收到警告时即备份资料。若
在备用电池电力不足时更换主电池，也有可能造成资料丢失。



：主电池电力不足



：主电池电力严重不足



：主电池充电中



：电源连接，但主电池没有充电



：主电池满电

1.5.2 存储器

只读存取器（ROM）

128MB Flash

基本用于存储操作系统（Windows CE 6.0）以及使用者的应用程序

一小部分保留作为存储资料和程序，即便冷重启（cold boot）后仍然不会消失，此部分称做 DiskOnChip

随机存储器（RAM）

128MB SDRAM

用于执行程序并存储资料；主电池电力不足时由备用电池供给电力以保存资料

警告：若在备用电池电力不足时更换主电池，也可能造成资料丢失

资料备份

建议您即时备份资料，特别是当你将有数日不使用机器时，以免在主电池与备用电池电力双双不足或耗尽的情况下使得资料遗失

1.5.3 键盘



功能键 FN 的使用：先按下 FN 键，然后状态栏提示大写的 F，然后按其他键使其组合成功能键

2 安装篇

9370 为可携式条码扫描器，除了需要安装电池及配件之外，电池电力充饱后即可使用。

下列建议事项有助于安全舒适的使用本产品

主电池

备好第二颗充饱电的主电池以便随时更换

随时注意电池电力是否充足或者将电池剩余电量写入用户程序界面上随时提醒

光线充足时可关闭背光功能以节省电力

禁止使用非 CipherLab 原厂电池

勿将电池暴晒于超过 60℃ 的高温

勿拆卸、燃烧电池或使电池短路

辅助带

便于单手握握机器，适合单手操作

务必确定辅助带紧扣机器底部并锁紧背盖上

握把

便携单手操作的枪柄握把，适合连续密集的扫描

充电传输座

可同时充电与资料的传输

可同时对机器及第二颗主电池进行充电

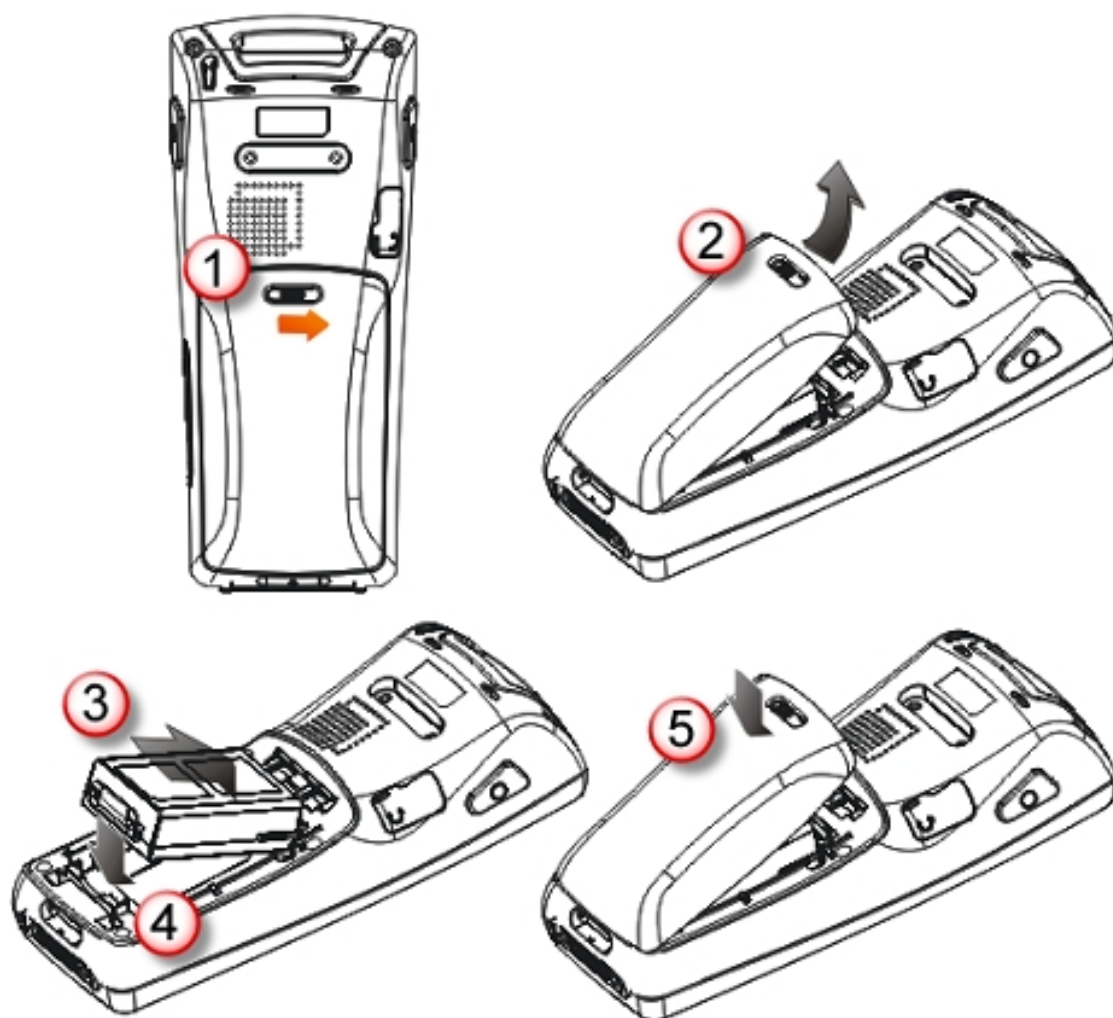
通讯

有线通讯，通过充电传输座的 USB 线与电脑连接（前提条件是电脑端装上 ActiveSync 软件）

无线通讯，通过内置的蓝牙或 802.11b/g 无线或是 GSM/GPRS/EDGE

2.1 安装电池

如下图



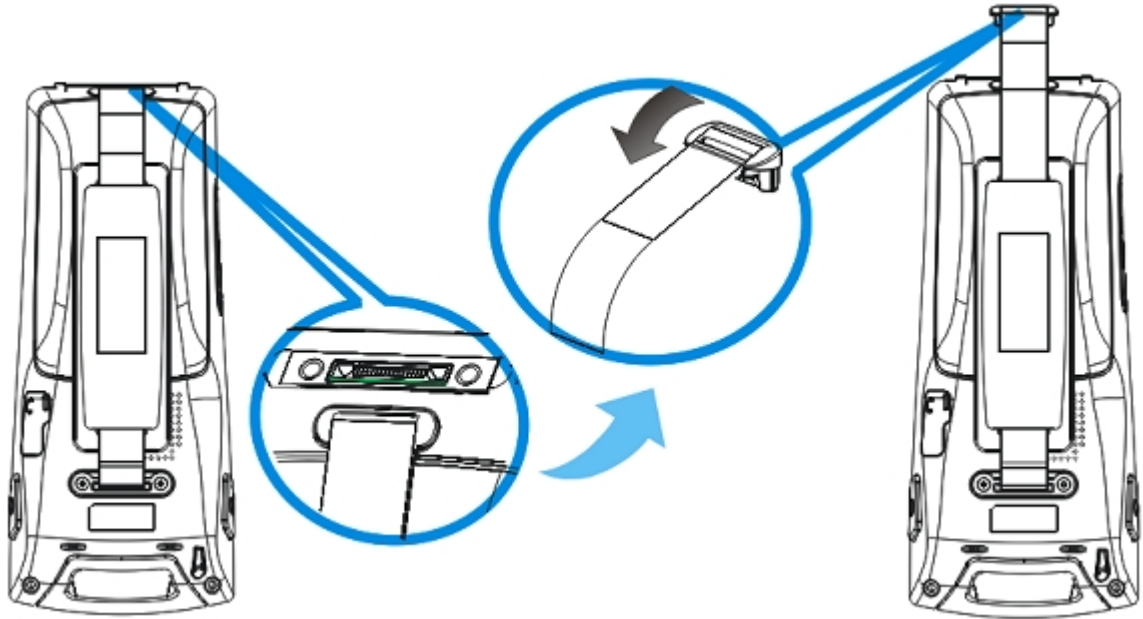
图：主电池安装方法

注意：若使用新电池，请先充电

2.2 辅助带

若需要辅助带，请依下列步骤安装

- 1 将机器置于平整干净的表面，如工作桌面
- 2 将辅助带一端紧密扣入机器底部的凹槽
- 3 另一端以螺丝锁紧固定在机器背面
- 4 确实固定后，依个人手掌大小调整辅助带的长度



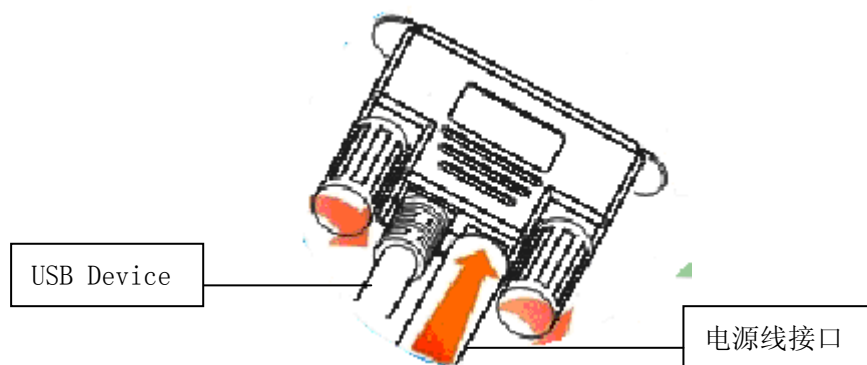
图：安装辅助带

2.3 充电传输方式

可以同时进行充电与资料传输

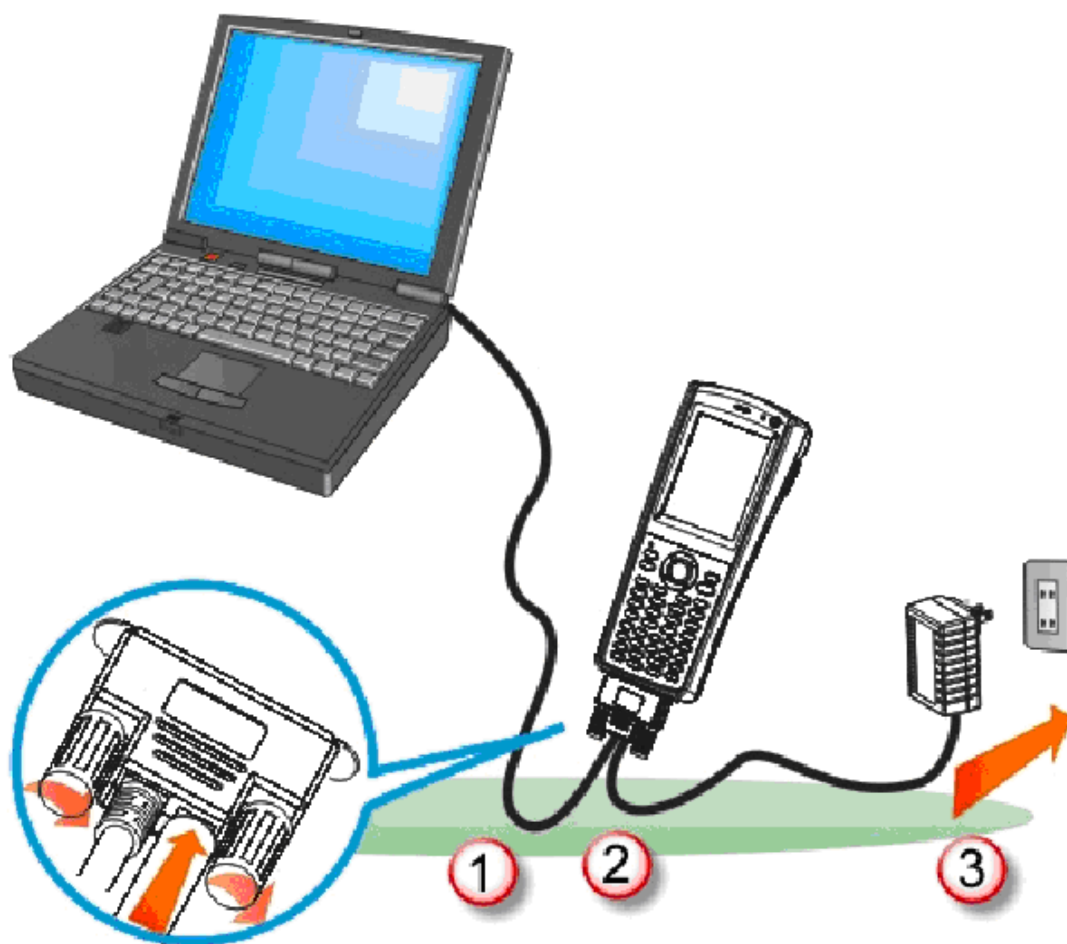
- 1 将已安装主电池的机器与传输线连接
- 2 将电源线的一端连接到传输线后电源孔
- 3 置于平整干净的表面，如工作桌面
- 4 将电源线的另一端连接到邻近的插座
- 5 通过 USB 线将充电传输座连接到装有 ActiveSync 软件的电脑

2.3.1 传输线



2.3.2 连接示意图

USB Device: 通过 ActiveSync, 9370 可与电脑同步, 或是安装程序、交换档案资料等



3 基本操作篇

本章介绍 Windows CE 视窗操作系统的基本操作技巧

使用触摸笔在所选择的项目轻轻点击两下，即完成打开功能（相当鼠标左键）

若项目有选单式指令，可使用触摸笔点选并按住该项目，即开启选单（相当鼠标右键）

轻点并拖拽出一个范围可以选取多个项目

若想关闭目前的视窗、对话框或是执行的应用程序，轻轻点击屏幕上的关闭按钮或是按下键盘上的 ESC 键

若想存储目前的设定值并退出，轻轻点击屏幕上的 OK 按钮

3.1 开机

充电完成后，将 9370 取出并按一下电源开关，主画面很快就会出现。如果第一次使用，在主画面出现之后，将需要完成下列设定：

设定时区与当地时间

调校触控式荧屏

3.1.2 电源开关

9370 的视窗操作系统一旦执行即无法真正关机，你可以按一下电源开关关闭电源或通过点击桌面的开始→挂起，使 9370 进入睡眠模式，再按一下电源开关即可开机，此时并不需要重新执行开机程序。

3.2 系统重置

当系统执行缓慢或程序出错时，可以重新开机。

3.2.1 热重启

轻轻按下 Reset 键（开关键旁边的小孔）或直接移除主电池后再置回

所存储的资料不会丢失（警告：若在热重启前尚未存储的资料或档案未正常关闭，资料可能丢失）

3.2.2 冷重启

同时按下 Reset 键与开关键

系统设定将恢复到出厂设置并对记忆体进行初始化，所以原来存储在 SDRAM 的资料及程序将被清除，只会保留存储在 Flash 上的资料

可以通过 ActiveSync 将电脑的资料再次同步或将之前备份的资料恢复到机器上

警告：除非热重启无法解决你的问题，请勿轻易尝试冷重启！

3.3 ActiveSync 同步

通过 ActiveSync 可以进行与电脑同步，也可对 9370 安装程序，备份资料，恢复资料

如果 9370 与电脑 USB 数据线连接好后，电脑会自动侦测到 9370

1 选择欲建立的连接关系

若你希望进行 9370 与个人电脑资料的同步，选择 Standard Partnership，若不需同步，选择 Guest Partnership

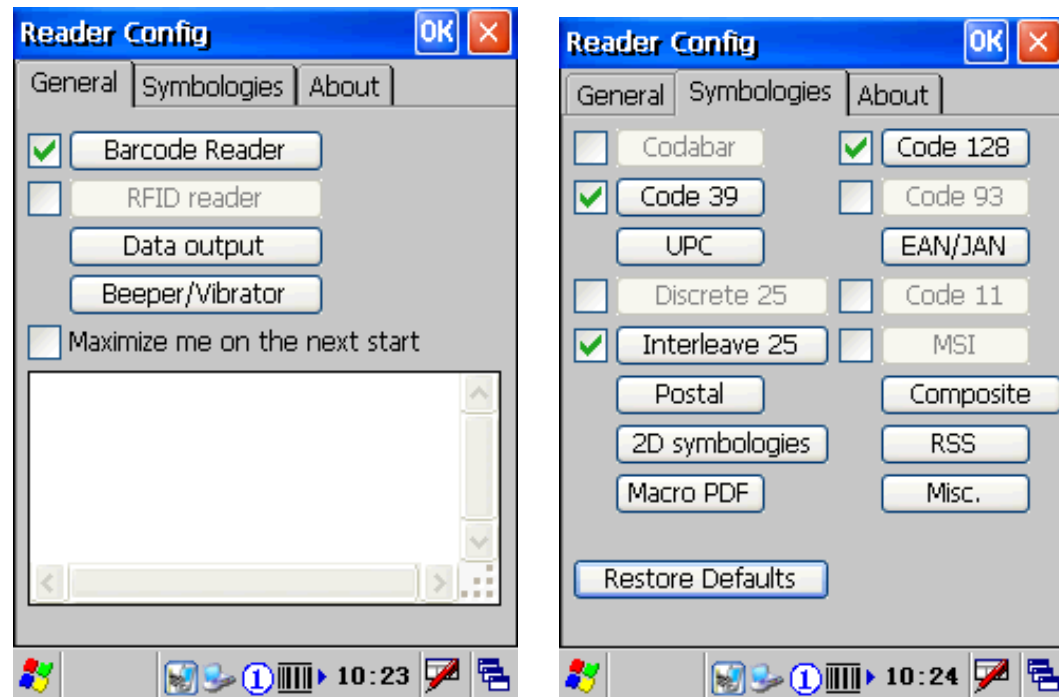
2 等待数秒后，9370 与个人电脑将成功建立 ActiveSync 连线（若选择 Standard Partnership，将同时进行资料同步）

4 机器演示

4.1 系统软件

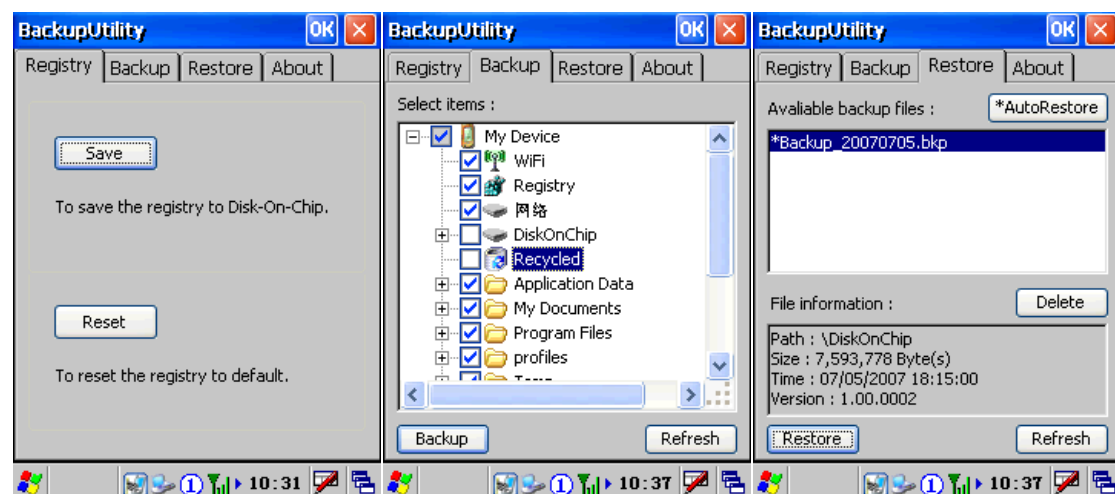
4.1.1 Reader Configuration

- 作用：
- 1 能够自动的侦查出条码读头和 RFID 读头是否安装。
 - 2 根据需要，可以对条码、RFID、提示音、振动器进行设定。
 - 3 可以对扫描的数据进行一定的加工。



4.1.2 Backup Utility

- 作用：
- 1 备份重要的用户数据。
 - 2 自动恢复系统（包括操作系统、注册表信息、安装的应用程序）
 - 3 将系统克隆到其他机器。

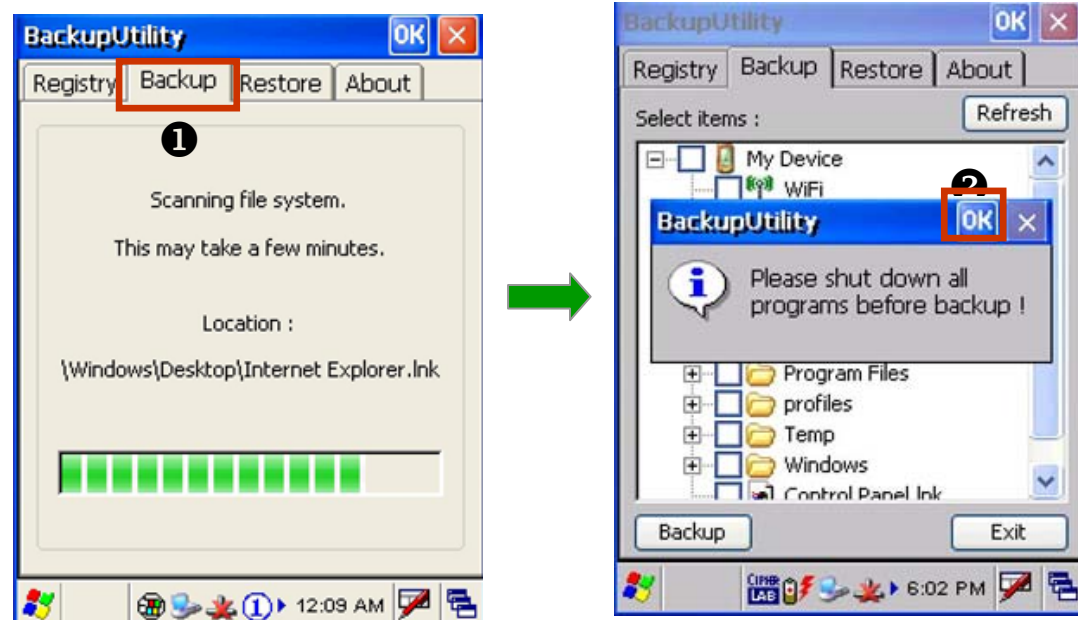


备注：1 Save Registry 指将系统所有设定保存到 Registry.dat 文件，Reset 指将 Registry.dat 删除，所有的设定将丢失，系统将在下次重启后加载默认设定。

2 在备份前，确保所有应用程序都关闭，否则，某些文件将不能备份。建议 DiskOnChip 目录不要备份。

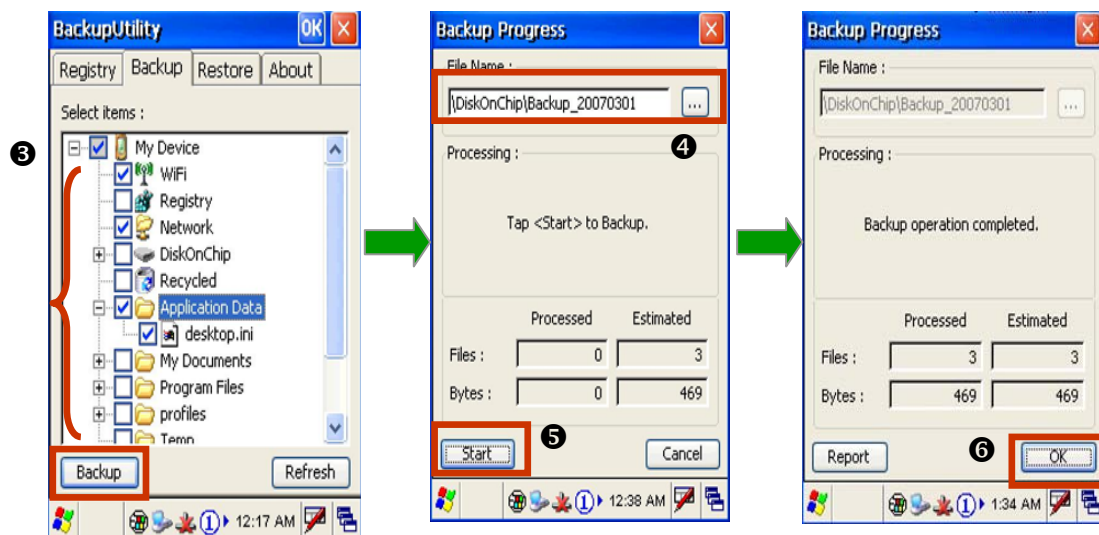
3 还原可以手动还原，也可以自动还原。

备份具体操作



1 搜索数据采集器里所有文件及文件夹。

2 提示在备份前关闭所有正在运行的应用程序。

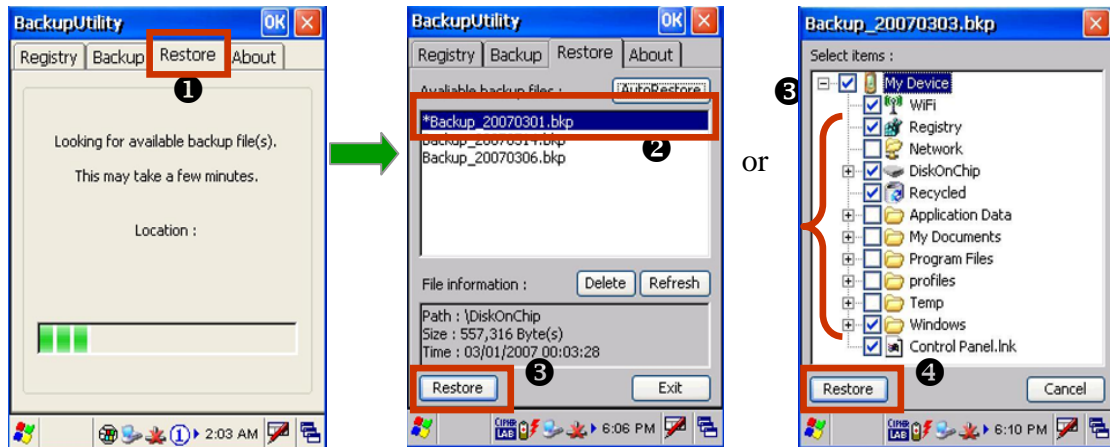


3 通过复选框选择你要备份的资料进行备份。

4, 5 指定备份文件的文件名，并开始备份。

6 完成备份。

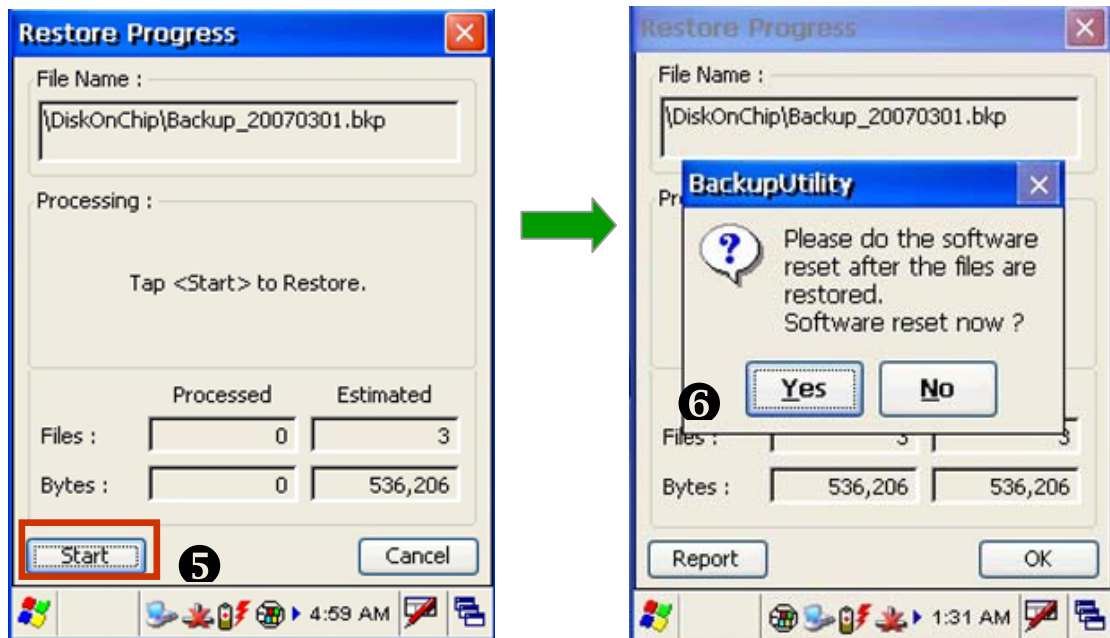
还原具体操作



1 搜索机器可以还原的备份文件。

2, 3 选择你希望还原的备份文件，然后点击还原。

3, 4 如果你只希望机器里部分资料还原，双击你希望还原的备份资料，通过复选框选择。



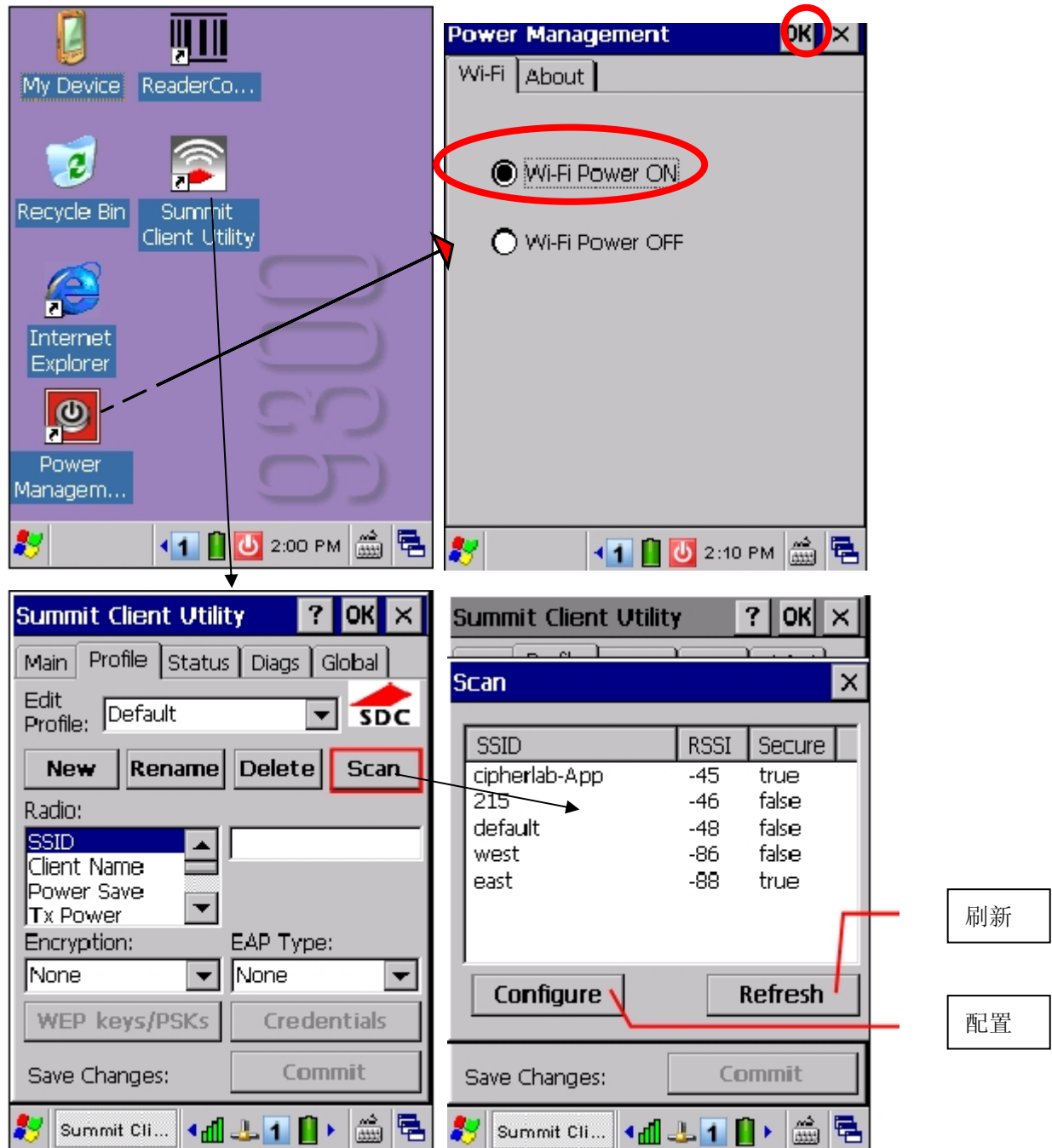
5 点击开始，开始还原。

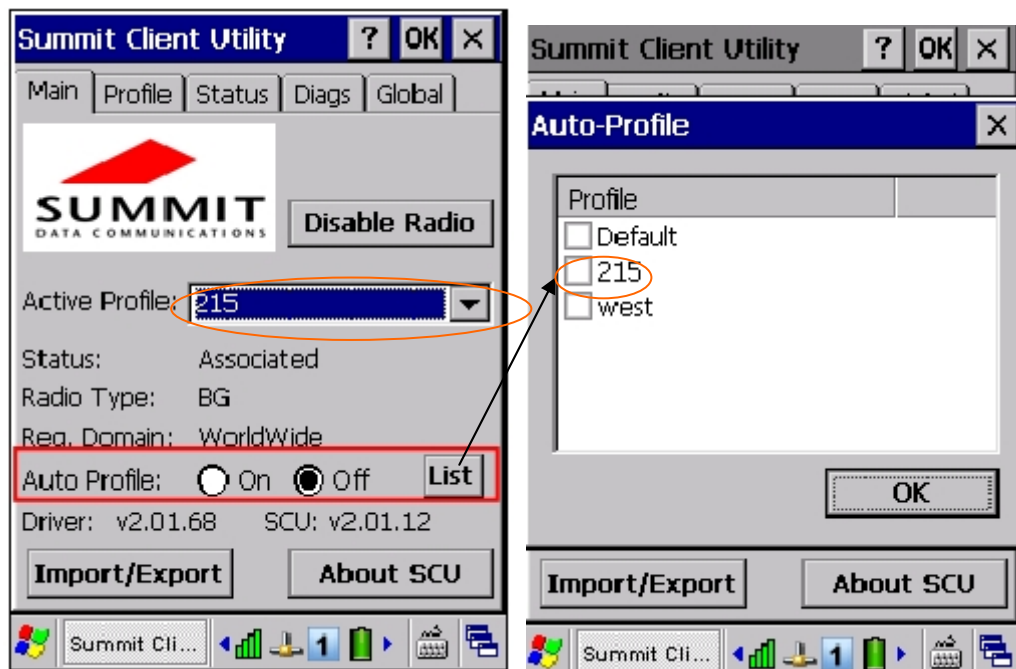
6 选择 Yes，机器重启，系统还原。

4.1.3 Wireless Power Manager

作用：管理 WiFi 或 GPRS 的电源。

WiFi 具体操作





- 1 单击桌面 **Power Manager** 图标，如上图所示
- 2 选择 WiFi Power On 单选框。
- 3 单击桌面 summit client utility 图标，在 profile 界面选择 Scan，弹出对话框，刷新当前可用的无线列表然后选择 cofigure...加入设定，然后在对 AP 详细参数进行设置后提交设置。
- 4 在 Main 界面中选择 Active profile 为当前选中 SSID, 然后点列表 list 弹出对话框，勾选当前 SSID.
5. 设置固定 IP 视频，请在图片上双击观看

